

Wohnen mit Gefühl: Natürliche Wandgestaltung mit Creativ Sentimento 78



Neuheit bei den Brillux Creativ-Produkten:

Creativ Sentimento 78 – Feinputz auf Kalkbasis mit Marmor- mehl für natürliche, kreative Wand- gestaltungen

Als Baumaterial hat Kalk eine lange Tradition. Schon die Ägypter nutzten Kalkstein, um vor 4500 Jahren die größte Pyramide der Welt zu bauen. In der Antike führten die Römer den Kalk dann als Baustoff in Germanien ein und entwickelten die Kalkbrenntechnik.

Vom historischen Baustoff zum Wohlfühlwerkstoff: Aufgrund seiner vielen positiven Eigenschaften wird der Naturrohstoff Kalk auch für die

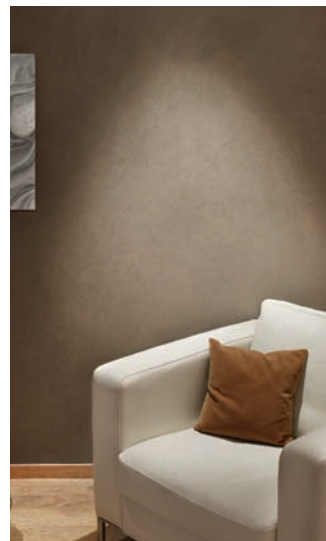
Wandgestaltung immer beliebter. Mit Creativ Sentimento 78 ergänzt Brillux die Creativ-Reihe um einen Feinputz auf Kalkbasis mit Marmor-
mehl für natürliche, kreative Wand-
gestaltungen. Creativ Sentimento 78 ist hoch diffusionsfähig, lösemittel-
frei sowie frei von Konservierungs-
stoffen und beeinflusst dank seiner
ausgewählten, natürlichen Rohstoffe
das Raumklima positiv. Zudem leis-
tet Creativ Sentimento 78 einen
wertvollen Beitrag für die Gesund-
heit, denn die hohe Alkalität des
Marmor-Feinputzes auf Kalkbasis
bietet keinen Nährboden für Schim-
melpilzsporen.



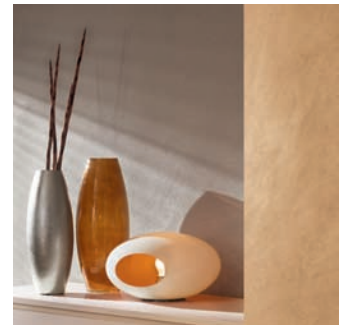
Creativ Sentimento 78 – für kreative Wandgestaltungen mit edlem Naturglimmer

Ob für trendig-moderne, glatte Wandoptiken oder ein zeitlos traditionelles Ambiente mit antikem Flair: Creativ Sentimento 78 bringt, wie sein italienischer Name schon verspricht, Gefühl in die Wohnraumgestaltung. Charakteristisch für den neuen Feinputz sind die wunderschönen, leicht wolkigen, changierenden Oberflächen, hervorgerufen durch die natürliche Rohstoffbasis mit Kalk und Marmor-
mehl. Je nach Verarbeitungstechnik kann die Struktur von Creativ Sentimento 78 zwischen einer leicht rauen, tuchmatten Oberfläche bis zu einer seidenmatten, glatten Oberfläche variieren. Je stärker die Oberfläche bei der Verarbeitung verpresst wird, desto intensiver belebt der im Produkt enthaltene silikatische Naturglimmer die Oberfläche.

Um den natürlichen Charakter der Wandgestaltung mit Creativ Sentimento 78 noch zu verstärken und die Flächen zusätzlich zu beleben, kann mit Creativ Strukturkorn 178 ein anthrazit-farbiges Effektkorn zugemischt werden. Mit insgesamt 72 Farbtönen eröffnet Creativ Sentimento 78 zudem großen Spielraum für inspirierende, farbige Wandgestaltungen. Der Feinputz ist sowohl auf Putz, Gipsputz, Beton, Gipskartonplatten sowie intakten Dispersionsfarbenanstrichen einsetzbar und eignet sich nicht nur zur Gestaltung von Teilflächen, sondern vor allem auch zur großflächigen kreativen Wandgestaltung.



Grobstruktur



Feinstruktur



Feinstruktur mit Creativ Strukturkorn 178

Moderne glatte Wandoptik oder leicht raue Putzoberfläche?

Creativ Sentimento 78 ist individuell strukturierbar.

Die dekorative Wandgestaltung lebt von der handwerklichen Qualität des Ausführenden. Mit Creativ Sentimento 78 gestaltete Wandflächen vermitteln ein Gefühl von Lebendigkeit, Wärme und Harmonie. Dabei lässt sich das Oberflächenergebnis

durch die gewählte Verarbeitungsmethode beeinflussen. Ob als eher raue Putzoberfläche oder glatt verpresste Oberfläche mit seidenmattem Glanz: Der Feinputz ist individuell strukturierbar und ermöglicht so ganz individuelle Wandgestaltungen.

Creativ Sentimento 78 wird mit der Kelle in 1,5-facher Kornstärke aufgetragen und nach kurzer Abluftzeit mit dem Zellkautschuk-Reibebrett 1099 strukturiert. Nachdem das Material, am besten über Nacht, komplett austrocknen konnte, folgt

ein zweiter Materialauftrag, der in gleicher Form strukturiert wird. Die Glättung erfolgt mit der Effekt-Glättekelle 1155 bis die gewünschte Optik erreicht ist.

Der zweimalige Materialauftrag und die jeweilige Strukturierung mit dem Zellkautschuk-Reibebrett 1099 bilden die Grundlage für verschiedene Oberflächenstrukturen:



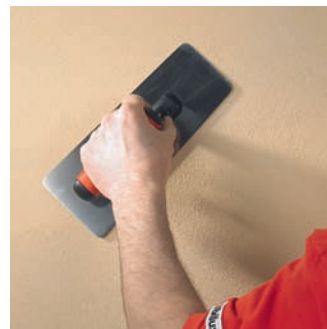
Grobstruktur

Der zweite Materialauftrag wird nach kurzer Abluftzeit mit der Effekt-Glättekelle 1155 im Richtungswechsel leicht geglättet.



Feinstruktur

Der zweite Materialauftrag wird nach kurzer Abluftzeit mit der Effekt-Glättekelle 1155 im Richtungswechsel mit Druck geglättet.



verpresste Oberfläche

Grundlage bildet die Feinstruktur. Diese wird vor vollständiger Trocknung mit der Effekt-Glättekelle zusätzlich verpresst, bis der gewünschte Glanzgrad und die gewünschte Glätte erreicht ist.





Brillux
 Postfach 16 40
 48005 Münster
 Tel. +49 (0)251 7188-189
 Fax +49 (0)251 7188-439
 www.brillux.de
 info@brillux.de

 **Brillux**
 ..mehr als Farbe